

# OYSTA

## Smoke Alarm



- Autónomo
- Sin cableado ni instalación de wifi
- La doble alarma alerta a los ocupantes y a la central de alarmas
- Funciona desde el primer momento
- Monitorización constante las 24 horas del día, los 7 días de la semana
- Vinculado a la plataforma Oysta Intellicare

### Smoke Alarm from Oysta

El detector de humo de Oysta es un sensor de humo inteligente y sin concentrador que supervisa constantemente la temperatura y el humo en una habitación. Si se detecta humo hace sonar una fuerte alarma de 85db para la Persona Independiente Vulnerable (VIP), y avisa a distancia a la Central Receptora de Alarmas para organizar la ayuda y la asistencia.

Inalámbrico y fácil de instalar, el detector de humo no requiere alimentación eléctrica ni línea telefónica para funcionar. Se pone en marcha nada más sacarlo de la caja. Los VIPs son rápidamente y eficazmente protegidos, minimizando el tiempo y los errores de instalación. Sólo hay que abrir la caja y fijarla en el lugar de la casa que se desee.

El detector de humo de Oysta se conecta a IntelliCare y funciona al unísono con otras soluciones digitales de teleasistencia que tiene el VIP. Los cuidadores pueden supervisar a distancia todos sus detectores de humo, comprobar las necesidades de mantenimiento y silenciar las falsas alarmas. El detector de humo también supervisa la temperatura de la habitación para evitar problemas a largo plazo y alertar a la red de asistencia si la temperatura de la habitación es demasiado baja o demasiado alta.

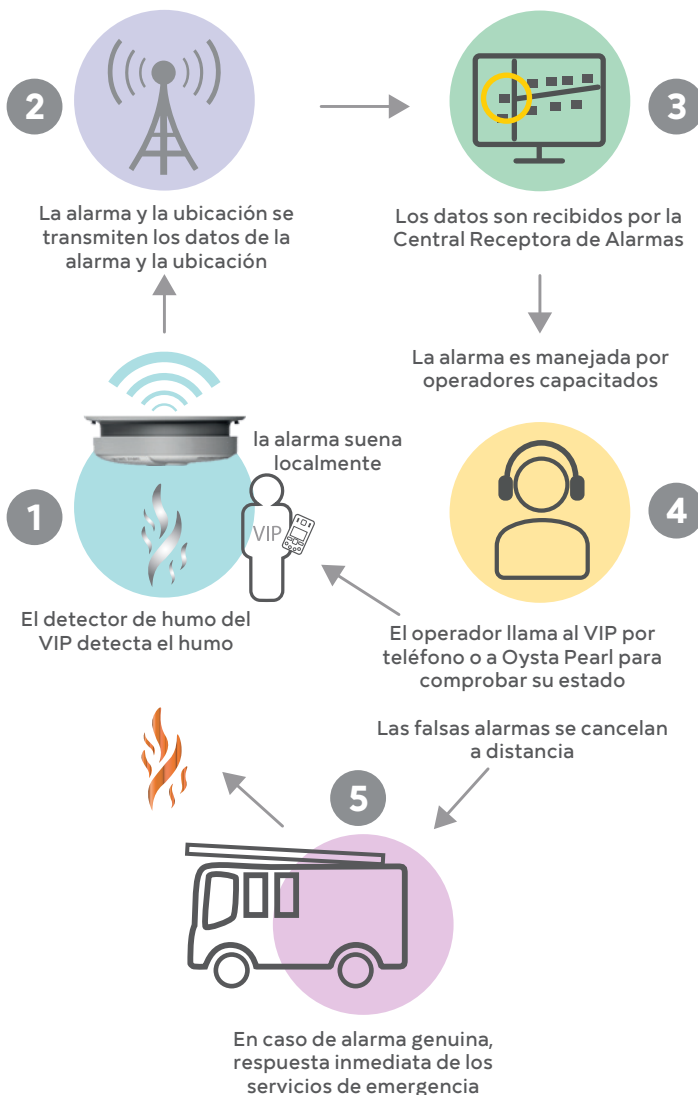
Los detectores de humo alertan tanto a los VIP del edificio como, simultáneamente, a la central ARC.

El Detector de Humo tiene una duración de la batería de 10 años y cuenta con certificación EN y A. El módulo de banda estrecha tiene una batería independiente y reemplazable, con una duración de 3 años. Utiliza la red NB-IoT que se está desplegando en el Reino Unido. La duración de la batería depende de la intensidad de la señal.

### El dispositivo

Uno de los detectores de humo más fiables del mercado actual, el sensor fotoeléctrico -o sensor óptico- detecta las partículas de humo en el aire.

Inalámbrico y fácil de instalar, el detector de humo no requiere alimentación eléctrica ni línea telefónica para funcionar, sólo una señal de móvil.



## Características y ventajas principales

Sin necesidad de línea telefónica, el detector de humo de Oysta es fácil de instalar. Proporciona una amplia vigilancia y protección en una habitación, con la capacidad de transmitir a través de paredes y suelos para señalar a la Central Receptora de Alarmas.

### Batería doble de larga duración

Dos baterías de larga duración para una seguridad adicional, la batería del módulo NB-IoT dura 3 años y la del detector de humo hasta 10 años, proporcionando una solución de bajo mantenimiento para los VIP y sus cuidadores.

### Estado de carga de la batería

El estado de la batería se comunica diariamente a IntelliCare, proporcionando la tranquilidad de que la alarma está funcionando. Los cuidadores pueden ver el estado de la batería, lo que permite planificar un mantenimiento proactivo para reducir el riesgo, la mano de obra y los costes

### Alarma de 85 decibelios

Una fuerte alarma alerta a cualquier persona con audición en la propiedad de un posible incendio. Para garantizar que se actúe, incluso si la persona VIP está fuera de casa o no puede oír la alarma, IntelliCare avisa a la CRA y a la red asistencial.

### Silenciamiento remoto

En caso de falsa detección, el detector de humo de Oysta puede silenciarse a distancia, lo que reduce los casos de falsas alarmas y las unidades de alarma se desactivan para detener las falsas alarmas.

### Ajuste remoto de la sensibilidad

Si hay demasiadas falsas alarmas para un dispositivo en un lugar determinado, la sensibilidad puede ajustarse a distancia para que el dispositivo siga funcionando.

### Certificación EN 14604:2005/AC

Se ha demostrado que cumple las normas de seguridad.

## IntelliCare: el poder detrás del detector de humo de Oysta

Todas las soluciones de teleasistencia de Oysta están respaldadas por IntelliCare, una plataforma de gestión inteligente basada en la nube. Fiable y potente, IntelliCare permite que cada sensor del hogar y dispositivo personal se comuniquen de forma independiente.

IntelliCare, que gestiona las alertas y las comunicaciones de la persona VIP, coteja los datos generados por los distintos dispositivos de teleasistencia para proporcionar a la red asistencial una imagen definitiva del bienestar de la persona VIP.

Al proporcionar datos clave en directo, IntelliCare permite a los proveedores de asistencia acceder a la gestión completa de las existencias a través del panel de control de IntelliCare. Los proveedores pueden ver qué personas VIP tienen alarmas de humo y en qué habitaciones se encuentran.

IntelliCare puede detectar tendencias en la actividad de una persona VIP y tiene la capacidad de señalar cualquier patrón anormal o anomalía en el tablero del proveedor, permitiendo así una intervención temprana crucial.



SPECS	
Tamaño	130mm x 45mm + fitting base
FEATURES	
Tipo	Infrared Photoelectric
Sonido de alarma	85dB/3m
TECH	
Batería	NB-IoT module: 3 year life. Smoke Alarm: up to 10 year life.
Temperatura de trabajo	-10°C ~ +50 °C
Humedad de trabajo	≤95%RH
Certificaciones	EN 14604:2005/AC 2008 certified. CE Certified.

# OYSTA

OYSTA TECHNOLOGY

Depslade Barn, Pury Hill Business Park, Towcester, NN12 7 LS, UK.

Tel +44 (0) 1295 530 101

Email [info@oysta-technology.com](mailto:info@oysta-technology.com)

[www.oysta-technology.com](http://www.oysta-technology.com)

Version: Aug2021

